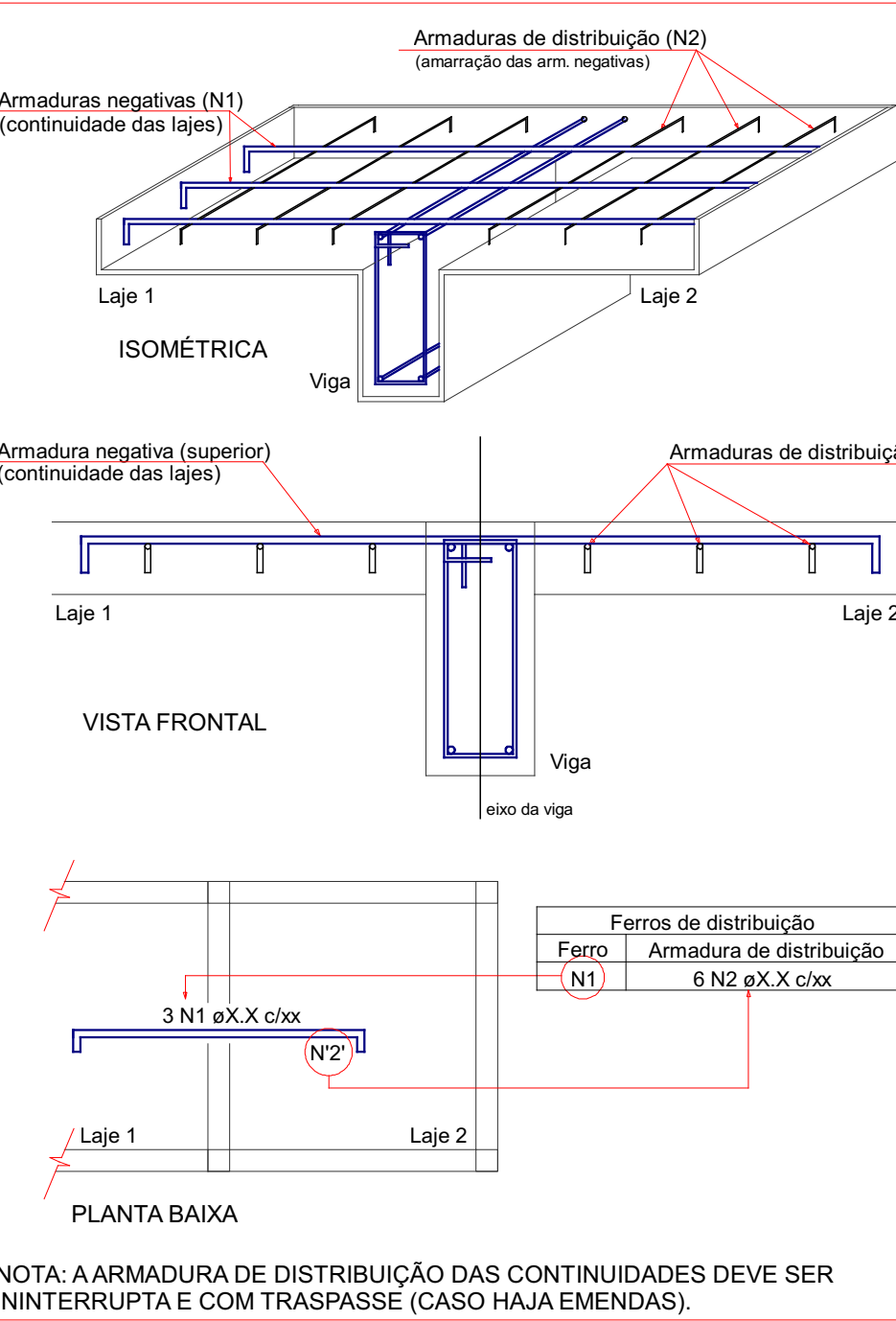


Armação negativa das lajes do pavimento Laje (Eixo Y)

escala 1:100

DETALHE DA ARMADURA SUPERIOR DE CONTINUIDADE DA LAJE E MONTAGEM DA ARMADURA DE DISTRIBUIÇÃO



NOTA: A ARMADURA DE DISTRIBUIÇÃO DAS CONTINUIDADES DEVE SER ININTERRUPTA E COM TRASPASSE (CASO HAJA EMENDAS).

Relação do aço

Negativos Y					
ACO	N	DIAM (mm)	QUANT	C.UNIT (cm)	C.TOTAL (cm)
CASO	1	5.0	1	16	76
	2	5.0	9	381	3429
	3	5.0	7	384	2688
	4	5.0	9	108	972
CASO	5	5.0	11	401	4411
	6	5.0	14	560	7840
	7	6.3	2	82	164
	8	6.3	2	97	194
	9	6.3	2	85	170
	10	6.3	19	164	3116
	11	6.3	19	125	2375
	12	6.3	5	179	895
	13	6.3	20	217	4340
	14	6.3	56	126	7056

Resumo do aço

ACO	DIAM (mm)	C.TOTAL (m)	PESO + 10 % (kg)
CASO	5.0	183.1	49.3
CASO	6.3	194.2	32.8
CASO	49.3		
CASO	32.8		



PREFEITURA MUNICIPAL DE SÃO JOSÉ DO RIO PRETO

PREFEITO EDINHO ARAÚJO
SECRETARIA MUNICIPAL DE EDUCAÇÃO

OBRA:
PROJETO DE AMPLIAÇÃO E REFORMA DA E. M.
BOSQUE ENCANTADO

LOCAL:
RUA WALDIR LACERDA, 140, JARDIM DO BOSQUE,
SÃO JOSÉ DO RIO PRETO (SP)

ÁREAS (M2):
VER QUADRO RESUMO DE ÁREAS NA FOLHA 03 - ARQ.

ESCALA:
INDICADAS

DESENHO:
BRUNO

DATA:
SET./2022

PROJETO:
ESTR.

ASSUNTO:
Lajes do pavimento Laje

SECRETÁRIA:
FABIANA ZANQUETTA DE AZEVEDO

DESENVOLVIMENTO DO PROJETO:
GVT ENGENHARIA
Rua Dante Buosi, 100, Casa 32 CEP.: 15092-205 -
São José do Rio Preto - SP
Tel.: (17) 996484749 engenharia@gvtengenharia.com.br

RESPONSÁVEL TÉCNICO PELO PROJETO ESTRUTURAL:

BRUNO NAKATI BUENO
ENGENHEIRO CIVIL - CREA 5070820216

FOLHA Nº:

16/30